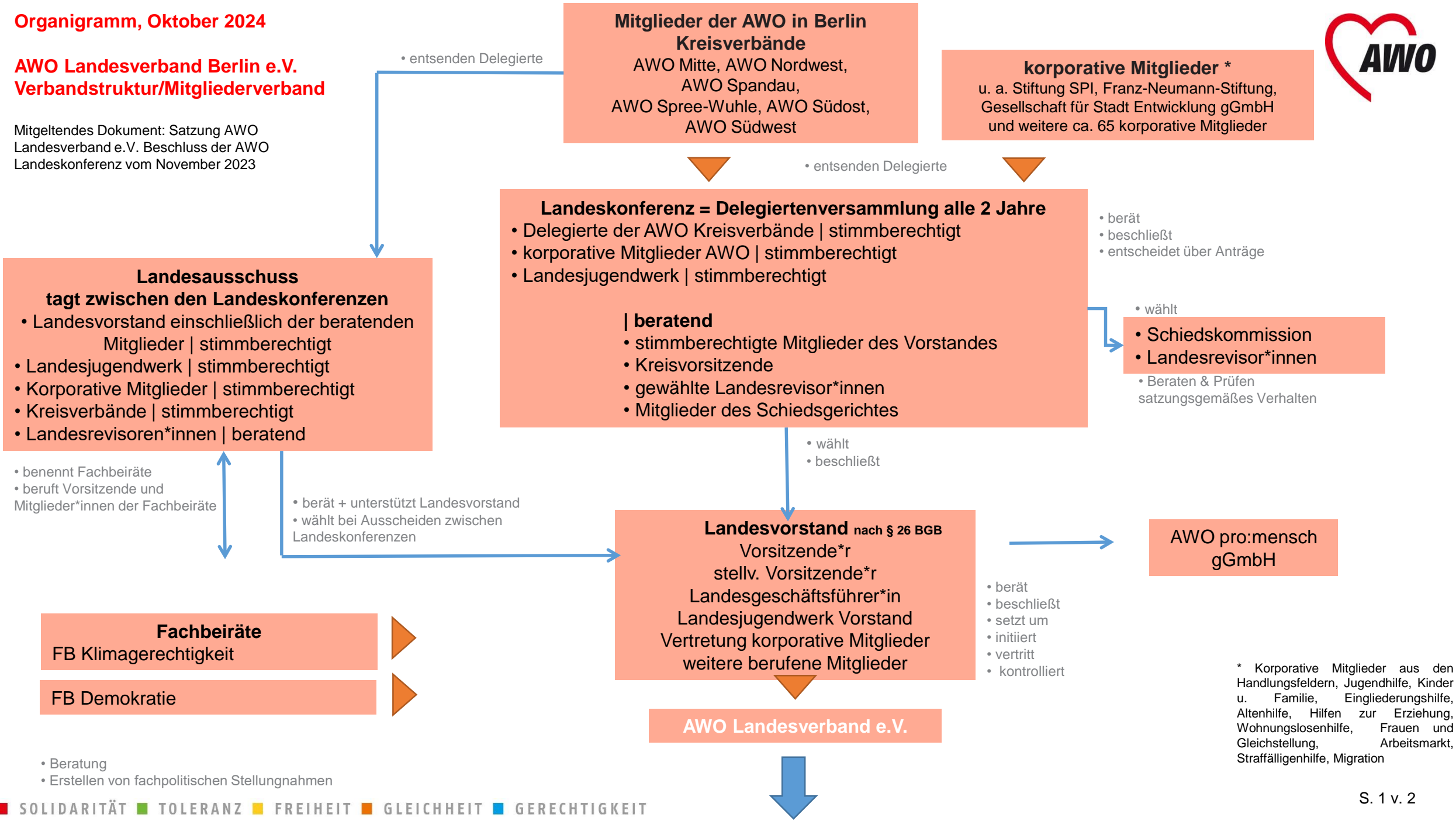




**AWO Landesverband Berlin e.V.
Verbandsstruktur/Mitgliederverband**

Mitgeltendes Dokument: Satzung AWO
Landesverband e.V. Beschluss der AWO
Landeskonzferenz vom November 2023



**Mitglieder der AWO in Berlin
Kreisverbände**
AWO Mitte, AWO Nordwest,
AWO Spandau,
AWO Spree-Wuhle, AWO Südost,
AWO Südwest

korporative Mitglieder *
u. a. Stiftung SPI, Franz-Neumann-Stiftung,
Gesellschaft für Stadt Entwicklung gGmbH
und weitere ca. 65 korporative Mitglieder

Landeskonzferenz = Delegiertenversammlung alle 2 Jahre

- Delegierte der AWO Kreisverbände | stimmberechtigt
- korporative Mitglieder AWO | stimmberechtigt
- Landesjugendwerk | stimmberechtigt

| beratend

- stimmberechtigte Mitglieder des Vorstandes
- Kreisvorsitzende
- gewählte Landesrevisor*innen
- Mitglieder des Schiedsgerichtes

- berät
- beschließt
- entscheidet über Anträge

• wählt

- Schiedskommission
- Landesrevisor*innen

• Beraten & Prüfen satzungsgemäßes Verhalten

**Landesausschuss
tagt zwischen den Landeskonzferenzen**

- Landesvorstand einschließlich der beratenden Mitglieder | stimmberechtigt
- Landesjugendwerk | stimmberechtigt
- Korporative Mitglieder | stimmberechtigt
- Kreisverbände | stimmberechtigt
- Landesrevisoren*innen | beratend

- benennt Fachbeiräte
- beruft Vorsitzende und Mitglieder*innen der Fachbeiräte

- berät + unterstützt Landesvorstand
- wählt bei Ausscheiden zwischen Landeskonzferenzen

Landesvorstand nach § 26 BGB
Vorsitzende*r
stellv. Vorsitzende*r
Landesgeschäftsführer*in
Landesjugendwerk Vorstand
Vertretung korporative Mitglieder
weitere berufene Mitglieder

- berät
- beschließt
- setzt um
- initiiert
- vertritt
- kontrolliert

**AWO pro:mensch
gGmbH**

Fachbeiräte
FB Klimagerechtigkeit
FB Demokratie

* Korporative Mitglieder aus den Handlungsfeldern, Jugendhilfe, Kinder u. Familie, Eingliederungshilfe, Altenhilfe, Hilfen zur Erziehung, Wohnungslosenhilfe, Frauen und Gleichstellung, Arbeitsmarkt, Straffälligenhilfe, Migration

- Beratung
- Erstellen von fachpolitischen Stellungnahmen

